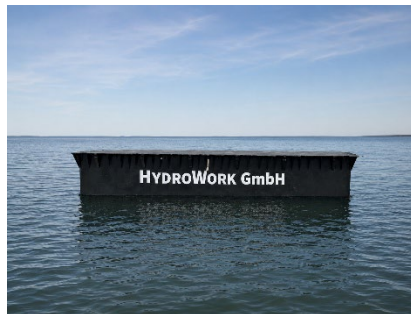


Pontonlösungen für jeden Einsatz

Verkauf / Vermietung / Transport / Aufbau

Ob für **Bühnenauftritte**, **Werbeveranstaltungen** oder **Bau- und Wartungsarbeiten**, die nicht über offene Gewässer erreicht werden können; wir bieten **Kuppelpontons** in unterschiedlichen Größen. Entsprechend Ihren Vorgaben und Bedürfnissen können sie in vielen Bereichen ihre Anwendung finden.

Wir haben den passenden Mietponton für Sie natürlich auch zum Verkauf



Ob Sie eine **mobile** Arbeitsplattform, eine **Schwimm**plattform oder schwimmende **Event**plattformen für Werbeveranstaltungen benötigen, die einfach zu handhabenden Kopplungssysteme unserer Pontons garantieren eine kurze Montagezeit und die geringen Abmessungen der Pontons ermöglichen einen schnellen Transport per LKW.

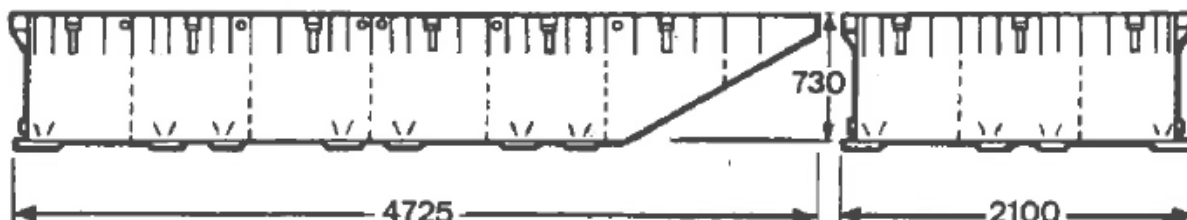
An- und Abtransport! Auf- und Abbau! Arbeitsboot!

Die zusätzliche Montage von Zubehör wie auch die Ausrüstung der Pontons mit verschiedenen Ankerpfählen (hydraulisch + mechanisch) oder Bohrschlitzern für Bohrarbeiten auf dem Wasser sind jederzeit möglich.



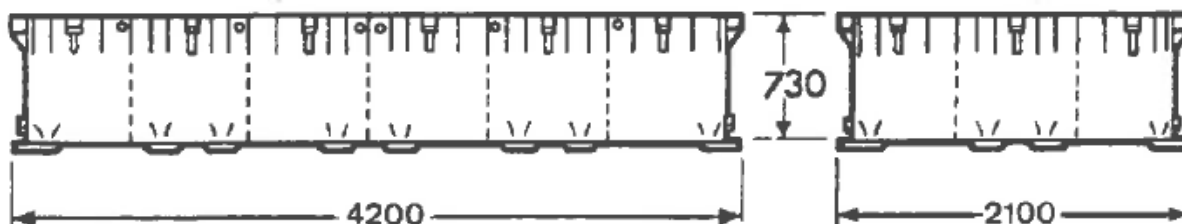
Technische Daten

Endpontons



- Länge: 4,72 m
- Breite: 2,10 m
- Höhe: 0,73 m
- Gewicht: 1.250 kg
- Zuladung Pontons: 2600 kg (20 cm Freibord)
- Maximale Zuladung: 4400 kg (voll eingetaucht)

Mittelpontons



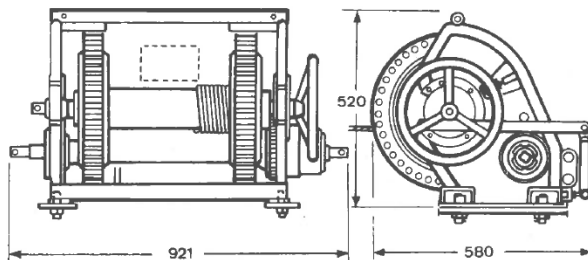
- Länge: 4,20 m
- Breite: 2,10 m
- Höhe: 0,73 m
- Gewicht: 1.185 kg
- Zuladung Pontons: 2800 kg (20 cm Freibord)
- Maximale Zuladung: 4400 kg (voll eingetaucht)



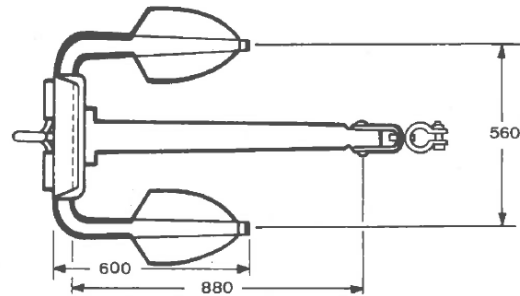
Zubehör

Alle erforderlichen Zubehörteile, wie Winden, Kettenzüge, Anker Reling, Baggermatratzen usw. können bei uns natürlich auch angemietet werden.

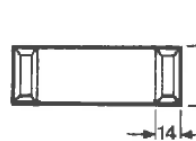
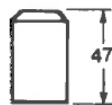
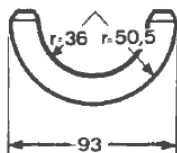
Ankerwinde Stück 135 kg



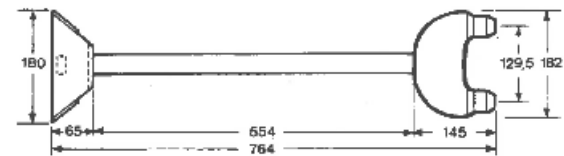
Anker Stück 120 kg



Kupplungsbügel Stück 0,4 kg



Kupplungsgabel Stück 7,5 kg



Sonstiges

- Transport per LKW
- Bootsführer auf Wunsch
- Personal
- Aufsetzbare Baurüstung
- Außenbordmotor

Sämtliche Dienstleistungs- und Geschäftsprozesse sind auf die vollständige Erfüllung der Anforderungen unserer Kunden ausgerichtet. Aus diesem Grund erfassen wir die Anforderungen, Bedürfnisse, Erwartungen und auch das Feedback unserer Kunden möglichst genau und nutzen diese Informationen zur Weiterentwicklung unserer Leistungen.

